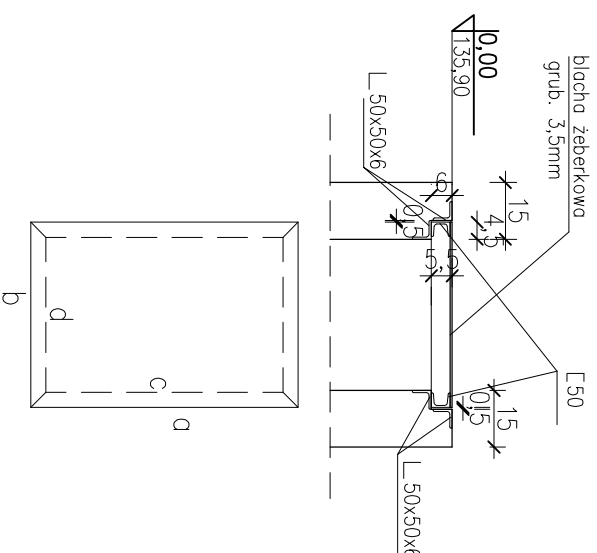
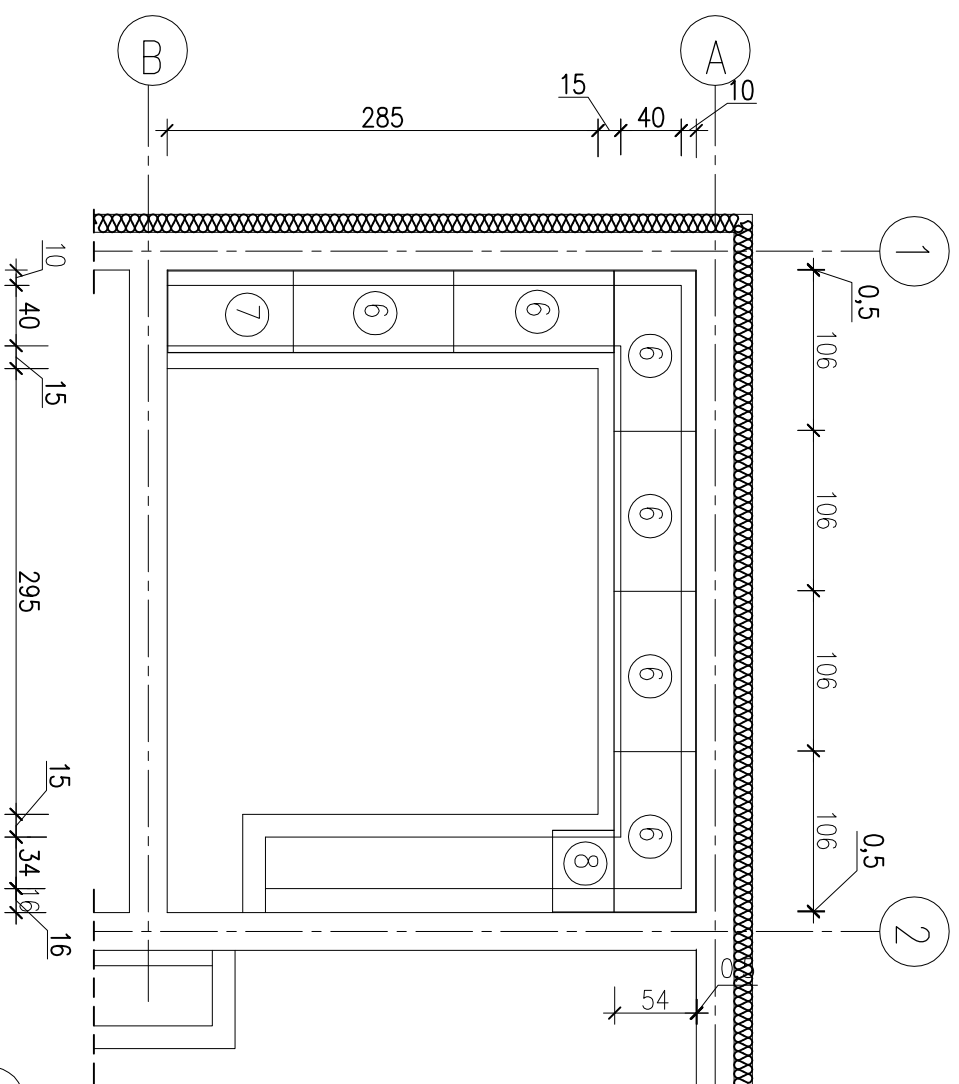
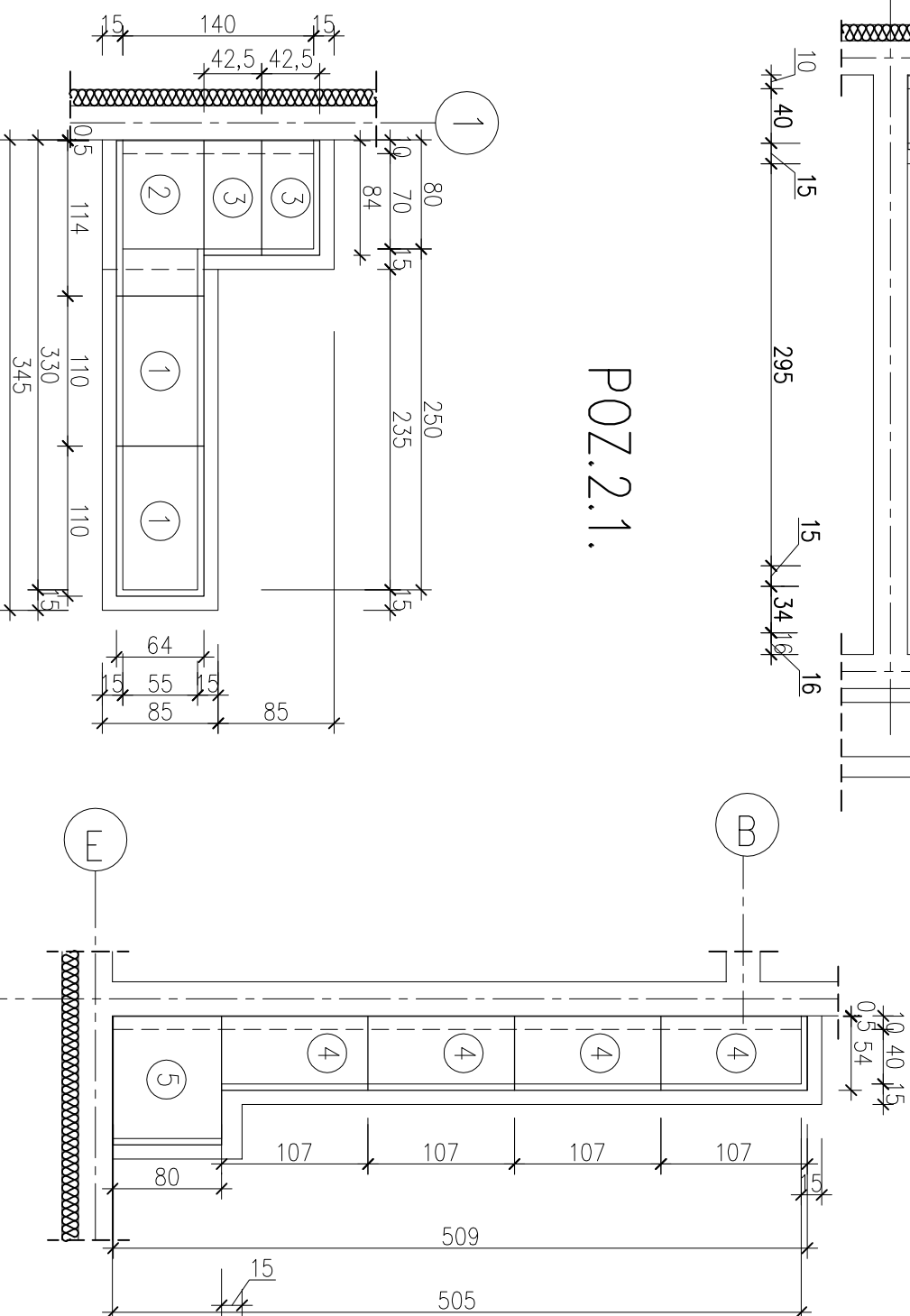


POZ.2.3.



POZ.2.2.



NR	BLACHA		n	ceownik 50			grubość [m]	
	d[cm]	b[cm]		c[cm]	szt.	d[cm]	dia 1szt	dia "n" szt
POZ.2.1.								
1	110	64	2	110	2	64	2	3,48 6,96
2	114	64	1	114	2	64	2	3,56 3,56
3	84	42,5	2	84	2	42,5	2	2,53 5,06

	5	[...]	10,000
P0Z.2.2.			

4	10/	54	4	10/	2	54	2	3,22	12,88
5	80	54	1	80	2	54	2	2,68	2,68

długość [m]	15,56
-------------	-------

P0Z.2.3.

6	106	54	6	106	2	54	2	3,20	19,20
6	83	54	1	83	2	54	2	2,74	2,74
6	40	54	1	40	2	54	2	1,88	1,88
długość [m]									23,82

	długość ogólna [m]	54,96
	masa 1 mb [kg]	5,59
	masa całkowita [kg]	307,23
	dodatek na spoiny 1,8% [kg]	5,53
	OGÓŁEM [kg]	312,76

PROFIL	Powierzchnia	Masa w kg	
	m ²	jednost.	całkowit
bl. żeberkowa grub. 3,5mm	9,69	5,59	54,17

ECOKUBE

TECHNOLOGIE OCHRONY ŚRODOWISKA

Ecokube Sp. z o.o. ul. Wołczańska 128-134, 90-527 Łódź

Inwestor:
Gmina Malechowo, 76-142 Malechowo 22A

Nazwa inwestycji:	Branża:	Faza:
Budowa kanalizacji sanitarnej w Niemicy wraz z przebudową oczyszczalni ścieków w Kustach oraz przebudowa wodociągu w Niemicy	konstrukcja	projekt PB+PW

Tytuł rysunku:		Skala:	Data:
ROZMIESZCZENIE PŁYT PRZYKRYWAJĄCYCH KANAŁY		1:50	09.2013
Projektował:	Nr uprawnień:	Podpis:	Nr rysunku:
mgr inż. Michał Stasiak	GPII-460-105/76		
Sprawił:	Nr uprawnień:	Podpis:	
mgr inż. Elżbieta Brzezinska	30/85/WŁ		5/K